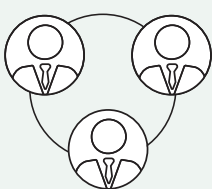


# CONTRATTO

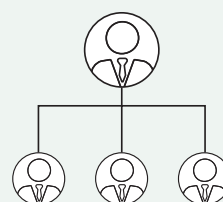
## a Tempo Indeterminato

## a Tutele Crescenti



### COS'È?

È una norma che interviene sulle **conseguenze del licenziamento illegittimo** di dipendenti assunti a Tempo Indeterminato



### COSA NON È?

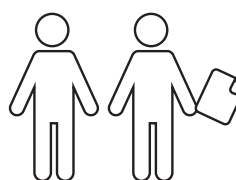
Non è un **nuovo contratto** di lavoro. Non è una possibilità per il datore di lavoro di **licenziare liberamente**

## A CHI SI APPLICA?

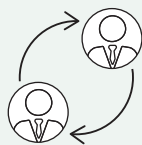
A tutti i lavoratori dal **7 marzo 2015**



- **Assunti** con Contratto a Tempo Indeterminato
- **Trasformati** a Tempo Indeterminato dopo un Contratto a Termine o di Apprendistato



- Di aziende con più di 15 dipendenti, o con meno di 15 dipendenti ma che, con una **nuova assunzione** a tempo indeterminato, superino i 15 dipendenti



### COSA CAMBIA?

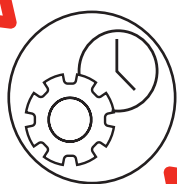
Le **conseguenze** del **LICENZIAMENTO** nel caso in cui un giudice decida che è illegittimo



### COSA NON CAMBIA?

I **motivi** (economici, disciplinari) per cui è possibile il licenziamento

In caso di **licenziamento**, è possibile per il lavoratore:



**Impugnare** il licenziamento entro 60 giorni

Se il licenziamento è **ILLEGITTIMO**

#### OPPURE

**Accettare** l'offerta di conciliazione se viene proposta dal datore di lavoro entro 60 giorni dal licenziamento. Accettandola, il lavoratore:

- Rinuncia alla causa
- Riceve un assegno circolare (di importo predefinito)

- Al lavoratore **spetta** un **indennizzo economico** che cresce con l'anzianità di servizio ma che, secondo la recente pronuncia della Corte Costituzionale, dovrà tener conto anche di altri elementi, come ad esempio il numero di dipendenti occupati, dimensioni dell'attività economica, comportamento delle parti ecc.

- La **reintegra** è possibile solo in casi molto limitati (licenziamento discriminatorio, per giusta causa in caso di insussistenza del fatto materiale, licenziamento in forma orale, licenziamento nullo)



#### OPPURE

**Prendere atto**

Se il licenziamento è **LEGITTIMO**

- Al lavoratore **non spetta nulla**